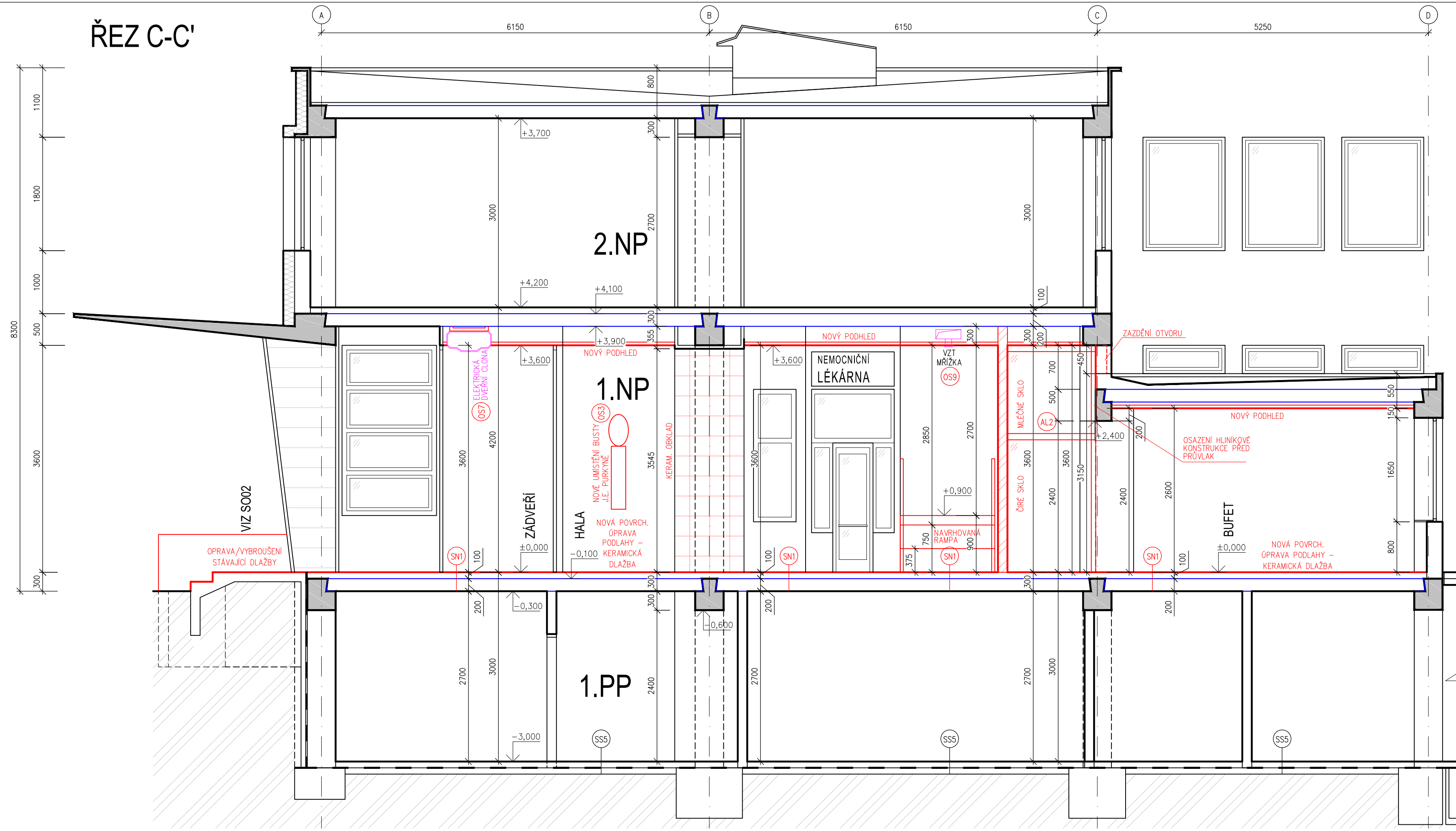
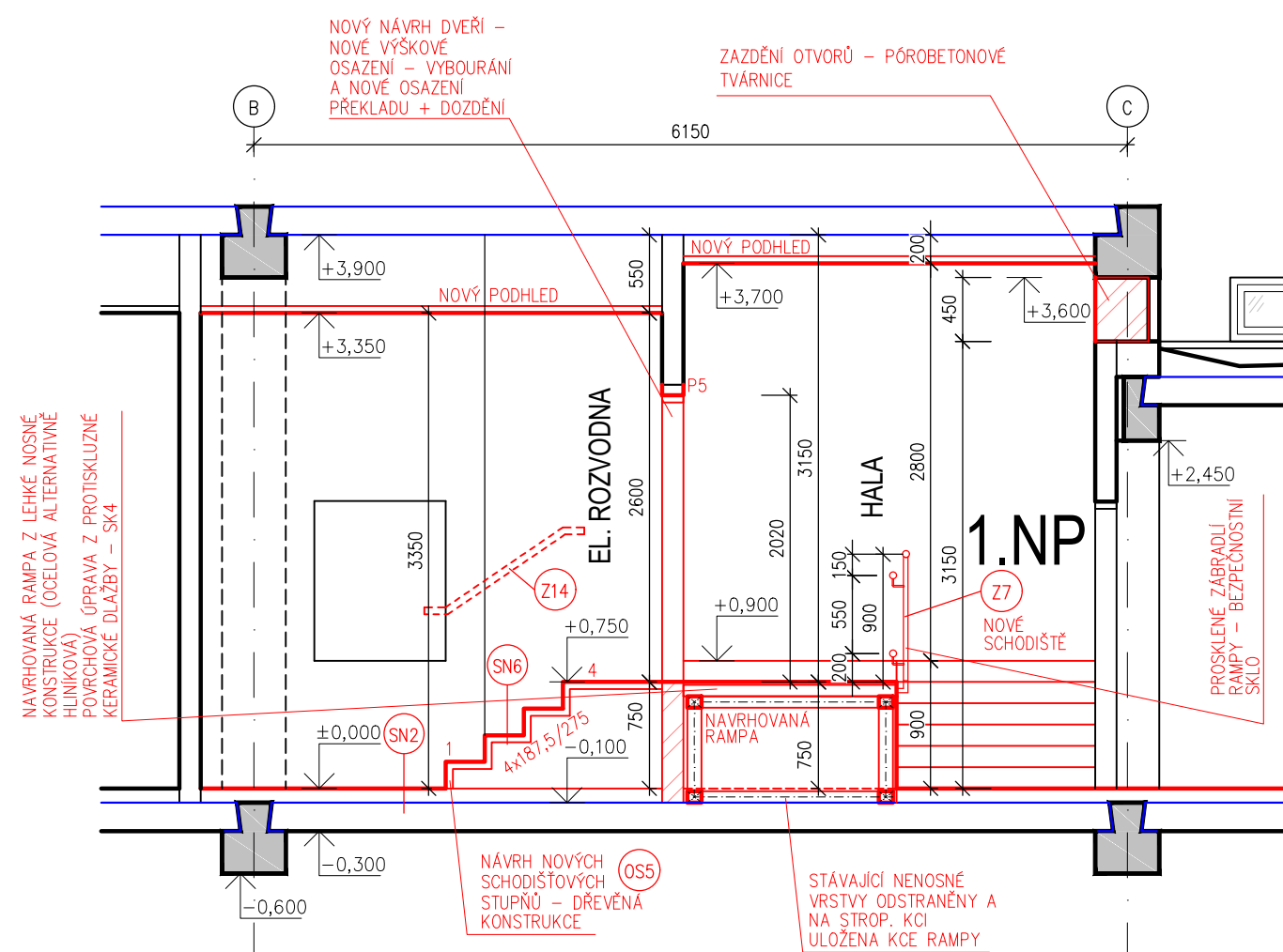


ŘEZ C-C'



ŘEZ E-E'



SKLADBY KONSTRUKCÍ:

- (SN1) SN1 – SKLADBA NAVRHOVANÝCH KONSTRUKCÍ

 - KERAMICKÁ DLAŽBA 297x297mm (VÝBĚR DLE INVESTORA) – TL 10mm
 - JEDNOSLOŽKOVÝ LEPIČÍ TMEL
 - PRO LEPENÍ KERAMICKÝCH DLAŽEB A OKLADŮ
 - DISPERZNÍ PENETRAČNÍ NÁTĚR NA BÁZI
 - AKRYLÁTOVÉ DISPERZE A MODIFIKUJÍCÍCH PŘÍSDAD
 - PÓRBETON (PŘEBROUŠENÍ, OČIŠTĚNÍ) – TL 60mm
 - SEPARAČNÍ VRSTVA (PE FÓLIE)
 - STÁVAJÍCÍ NOSNÁ KONSTRUKCE
 - PREFABRIKOVANÉ STROPNÍ PANELE (1200mm A 600mm ŠÍŘOKÝCH) – TL 200mm

(SN2) SN2 – SKLADBA NAVRHOVANÝCH KONSTRUKCÍ

 - PODLAHOVÁ KRYTINA ZE ZATEŽOVÉHO PVC (TMAVÉ BARVY – DLE VÝBĚRU INVESTORA) – TL 2mm
 - DISPERZNÍ LEPIČLO PRO LEPENÍ PVC DÍLCŮ, BEZ OBSAHU ROZPOUŠTĚDEL
 - VYROVNÁNÍ POVRCHU SAMONIVELAČNÍ HMOTOU NA BÁZI CEMENTU – TL 4mm
 - JEDNOSLOŽKOVÝ DISPERZNÍ PENETRAČNÍ NÁTĚR
 - PÓRBETON (PŘEBROUŠENÍ, OČIŠTĚNÍ) – TL 60mm
 - SEPARAČNÍ VRSTVA (PE FÓLIE)
 - STÁVAJÍCÍ NOSNÁ KONSTRUKCE
 - PREFABRIKOVANÉ STROPNÍ PANELE (1200mm A 600mm ŠÍŘOKÝCH) – TL 200mm

(SN3) SN3 – SKLADBA NAVRHOVANÝCH KONSTRUKCÍ – SCHODIŠTĚ Č.1 A Č.2

 - KERAMICKÁ PROTISKLIZNÁ DLAŽBA 297x297mm (VÝBĚR DLE INVESTORA) – TL 10mm
 - JEDNOSLOŽKOVÝ LEPIČÍ TMEL
 - CEMENTOTŘÍSKOVÁ DESKA – TL 28mm
 - HLINÍKOVÁ NOSNÁ KONSTRUKCE
 - HLINÍKOVÝ UZAVŘENÝ JEKL PROFIL 80/80/4mm
 - STÁVAJÍCÍ NOSNÁ KONSTRUKCE
 - VYROVNÁNÍ POVRCHU HMOTOU NA BÁZI CEMENTU – TL 5mm
 - SEPARAČNÍ VRSTVA (PE FÓLIE)
 - PREFABRIKOVANÉ STROPNÍ PANELE

(SN4) SN4 – SKLADBA NAVRHOVANÝCH KONSTRUKCÍ – RAMPA

 - KERAMICKÁ PROTISKLIZNÁ DLAŽBA 297x297mm (VÝBĚR DLE INVESTORA) – TL 10mm
 - JEDNOSLOŽKOVÝ LEPIČÍ TMEL
 - CEMENTOTŘÍSKOVÁ DESKA – TL 28mm
 - HORNÍ ROZNAŠEČÍ RÁM RAMPY
 - HLINÍKOVÝ UZAVŘENÝ JEKL PROFIL 80/80/4mm
 - VZDUCHOVÁ MEZERA S SE SVISLÝMI HLINÍKOVÝMI PROFILY
 - HLINÍKOVÝ UZAVŘENÝ JEKL PROFIL 80/80/4mm
 - SPODNÍ ROZNAŠEČÍ RÁM RAMPY
 - HLINÍKOVÝ UZAVŘENÝ JEKL PROFIL 80/80/4mm
 - STÁVAJÍCÍ NOSNÁ KONSTRUKCE
 - VYROVNÁNÍ POVRCHU HMOTOU NA BÁZI CEMENTU – TL 5mm
 - SEPARAČNÍ VRSTVA (PE FÓLIE)
 - PREFABRIKOVANÉ STROPNÍ PANELE

(SN5) SN5 – SKLADBA NAVRHOVANÝCH KONSTRUKCÍ – BOK RAMP

 - OPLECHOVÁNÍ STRÍSKY Z TITAN-ZINKOVÉHO PLECHU – TL 0,7mm
 - BETONOVÁ VRSTVA VE SPÁDU A VYUŽITĚNÁ – TL 100mm
 - KARI SÍTI 150/150/6mm AŽ 160mm
 - BETON C16/20
 - ZTRACENÉ BEDNĚNÍ Z TRAPEZOVÉHO PLECHU 50/260/0,7mm

(SN6) SN6 – SKLADBA NAVRHOVANÝCH KONSTRUKCÍ – SCHODIŠTĚ Č.2

 - PODLAHOVÁ KRYTINA ZE ZATEŽOVÉHO PVC (TMAVÉ BARVY – DLE VÝBĚRU INVESTORA) – TL 2mm
 - DISPERZNÍ LEPIČLO PRO LEPENÍ PVC DÍLCŮ, BEZ OBSAHU ROZPOUŠTĚDEL
 - CEMENTOTŘÍSKOVÁ DESKA – TL 28mm
 - NOSNÁ DŘEVĚNÁ KONSTRUKCE, DŘEVĚNÉ PROFILY 60x60mm
 - STÁVAJÍCÍ KONSTRUKCE



POZNÁMKA:

STÁVAJÍCÍ VZDUCHOTECHNICKÁ ZAŘÍZENÍ V HYGIENICKÉM ZÁZEMÍ ZŮSTÁVAJÍ STÁVAJÍCÍ, DO
DO STÁVAJÍCÍ SKELETOVÉHO SYSTÉMU NENÍ ZASAHOVÁNO
NAPOJENÍ SILNOPROUDÝCH ELEKTROINSTALACÍ BUDE PŘES ROZVADĚČ R1.1, SLABOPROUDÉ
INSTALACE BUDOU NAPOJENY DO STÁVAJÍCÍ ROZVODNY
VE VESTIBULU BUDOU PŘEVEDENY NOVÉ KERAMICKÉ OBLADY STĚN A VYSPRAVENÉ
ŠŤUKOVÉ OMÍTKY
TATO PROJEKTOVÁ DOKUMENTACE NEŘEŠÍ PROSTOROVÉ USPOŘÁDÁNÍ A ODVĚTRÁVÁNÍ
HYGIENICKÝCH PROSTORŮ VE VESTIBULU – USPOŘÁDÁNÍ A VZT ZŮSTÁVA STÁVAJÍCÍ

OBJEKT S002 – VIZ DOKUMENTACE S002, SKLADBY KONSTRUKCÍ VIZ VÝKRES Č. D.1.1.b_13

$$\pm 0,000 = 276,87 \text{ m n.m.}$$

KÓTOVÁNO V MILIMETRECH, VÝŠKOVÉ KÓTY V METRECH

VYPRACOVAL: Ing. Petr Simerský		 Kotojedská 2588, 767 01 Kroměříž	
ZODP. PROJEKTANT: Ing. Martin Janoušek			
INVESTOR: Nemocnice s poliklinikou Havířov, příspěvková organizace		 Nemocnice s poliklinikou Havířov	
MÍSTO STAVBY: Dělnická 1132/24, 736 01 Havířov, k.ú. Havířov-město, p.č. 2221			
ČÁST PD: D.1.1 Architektonicko–stavební řešení	FORMÁT: 4xA4		
NÁZEV AKCE: REKONSTRUKCE VESTIBULU NEMOCNICE S POLIKLINIKOU HAVÍŘOV	DATUM: 07/2019		
	STUPEŇ PD: DPS		
NÁZEV VÝKRESU: ŘEZ C–C', E–E' _NÁVRH	MĚŘÍTKO: 1:50	ČÍSLO VÝKRESU: D.1.1.b_12	